

DESSO

# Jeans

CARPET TILES

Un  
creador de  
estilo  
moderno

 **Tarkett**

Profundidad de carácter en tonos oscuros



Jeans Original 8902, Jeans Twill 8812



Jeans Twill 8812

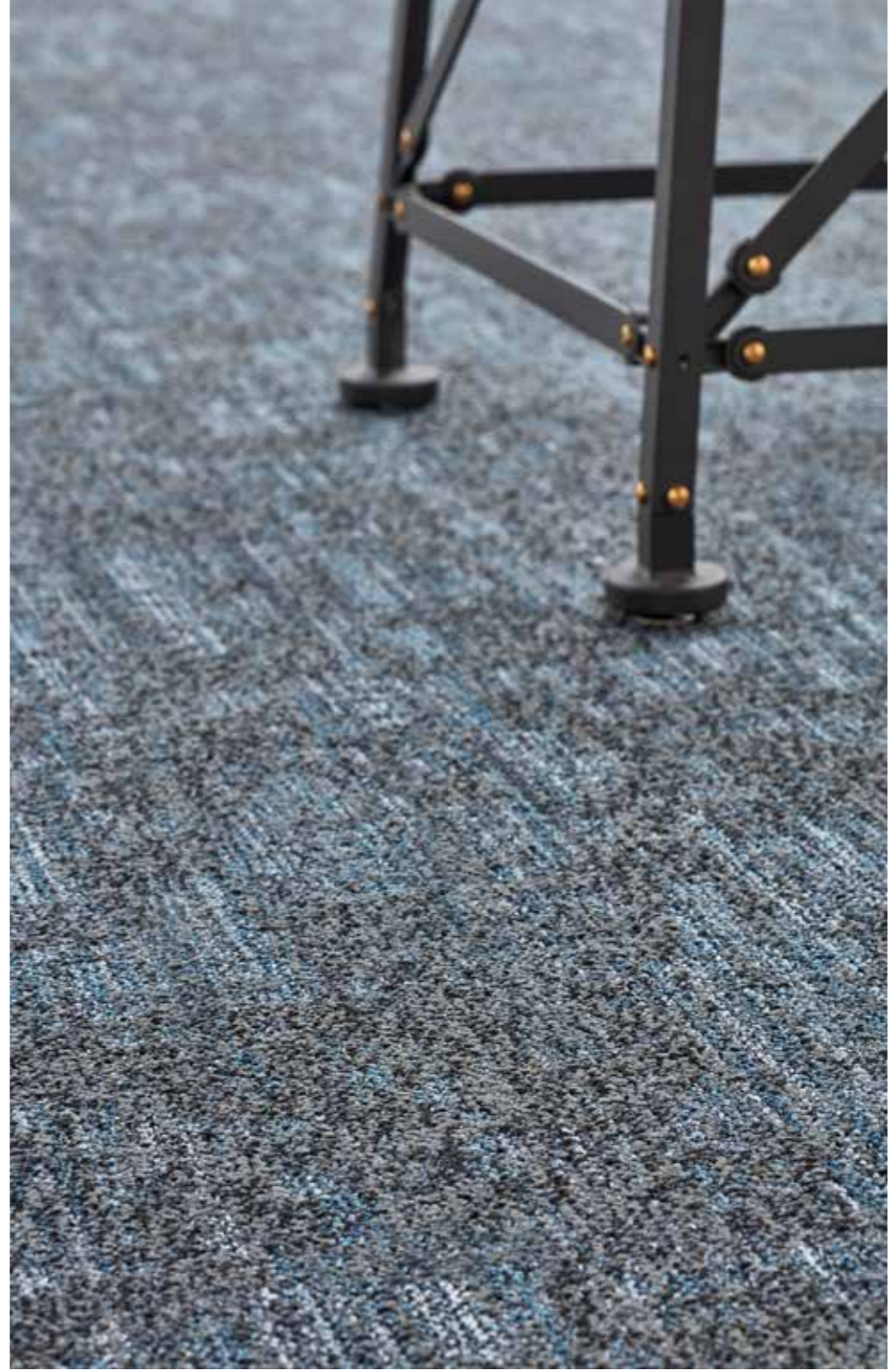


Jeans Original 8902

Profundidad de carácter en tonos oscuros



Jeans Original 8902, Jeans Twill 8812



Jeans Original 8902

# Redescubrir lo esencial

Un creador de estilo moderno, Jeans es una nueva baldosa de alfombra que aporta profundidad y carácter en tonos contemporáneos de tinta. Para muchos, el denim representa comodidad y estilo personal; es el artículo arquetípico del guardarropa.

Inspirándose en empresas emprendedoras, Jeans trae una sensación de familiaridad – y democracia – a las oficinas, reflejando el lugar de trabajo cambiante con estructuras organizativas más horizontales y nuevas formas de trabajar y colaborar.

Jeans presenta seis impresionantes tonos inspirados en el denim en tres estructuras diferentes, permitiendo zonificar o crear grandes espacios a través de diversas texturas y patrones sutiles. Desde un efecto claro de lavado con piedra hasta un aspecto distintivo de tejido denim, los diseñadores pueden coordinar y contrastar en tres combinaciones de patrones diferentes para establecer un ambiente dinámico en el lugar de trabajo.

La naturaleza irregular de Jeans le otorga al espacio carácter y una identidad propia para crear entornos donde las personas se sientan cómodas para colaborar, concentrarse y relajarse.



Comodidad y estilo personal



Jeans Stonewash 8905



Jeans Stonewash 8905

Comodidad y estilo personal

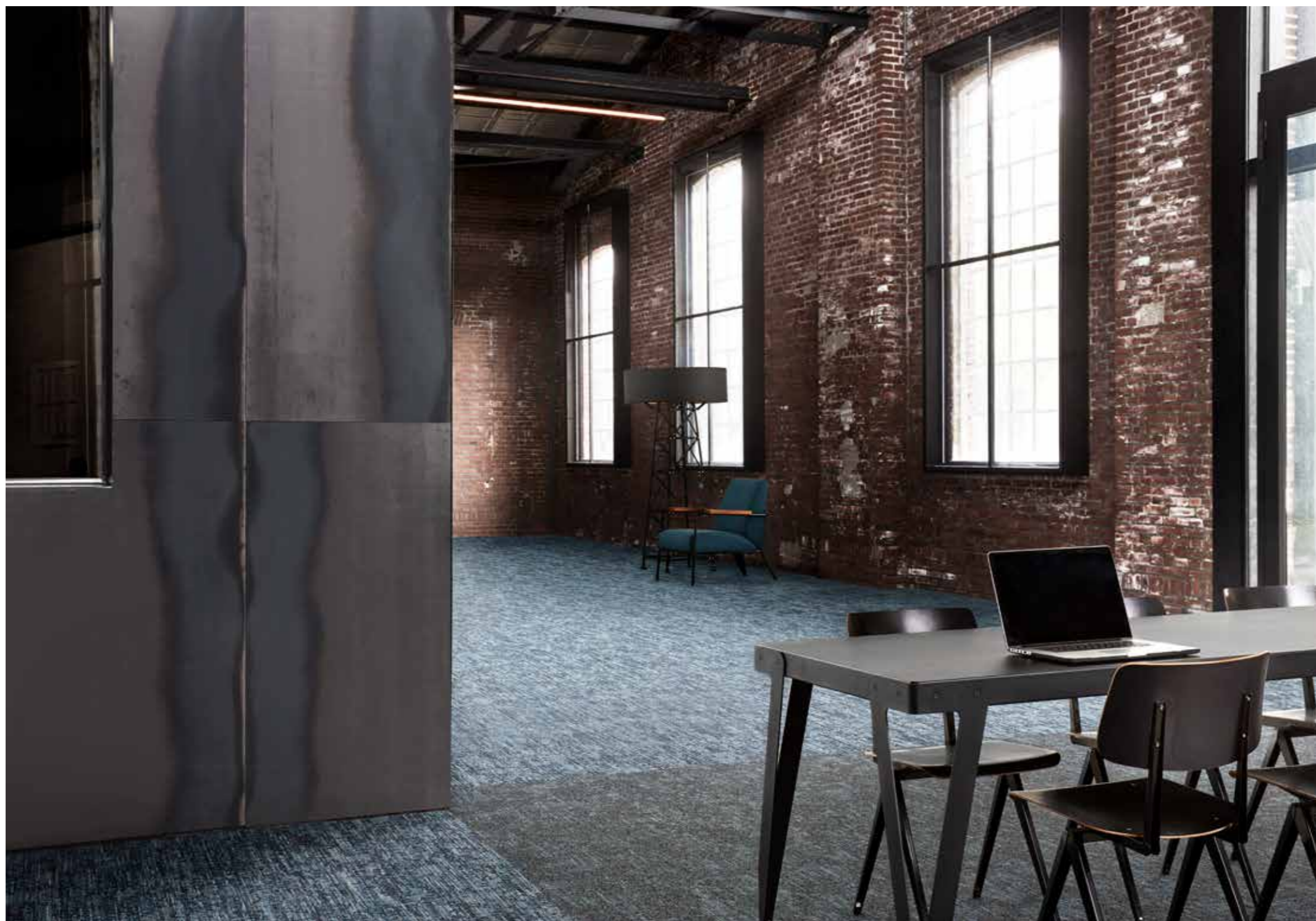


JeanStone wash 8905



JeanStone wash 8905

Una sensación de familiaridad



Jeans Original 8902, Jeans Twill 8812



Jeans Twill 8812



Jeans Original 8902

# ECONYL®



## 100% ECONYL®

La colección DESSO Jeans contiene 100% ECONYL®, un hilo de nailon regenerado, fabricado a partir de materiales de desecho recuperados, como redes de pesca desechadas y hilos de alfombra de nuestro centro de reciclaje de alfombras.



# DESSO EcoBase®

## RESPALDO DESSO ECOBASE

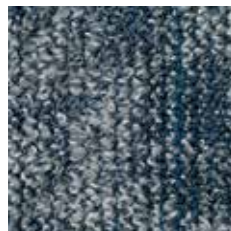
DESSO EcoBase es 100% reciclable en nuestro propio proceso de producción y contiene un promedio de 80% de tiza reciclada de la industria local de agua potable.\* En 2015, el respaldo DESSO EcoBase logró la certificación Cradle to Cradle® en nivel Oro y alcanzó el nivel Platino para la Salud de Materiales.

\* Lloyd's Register aseguró que el respaldo EcoBase es 100% reciclable y que la tiza es 100% material reciclado de pre-consumo.





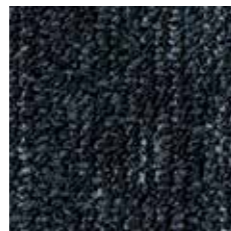
# Variedad de colores y Ficha técnica



Jeans Original AA27 8904  
710761003



Jeans Original AA27 8902  
710761002



Jeans Original AA27 9021  
710761004



Jeans Stonewash AA37 8905  
710763002



Jeans Twill AA26 8903  
710760003



Jeans Twill AA26 8812  
710760002

# Jeans Original

Product specification according to EN 1307, Description du produit selon EN 1307, Productspecificatie volgens EN 1307, Produktbeschreibung nach EN 1307

Fabrication / Aspecto	ISO 2424	Tuftado 1/10 " Bucle estructurado
Tipo de fibra	ISO 2424	Teñido espacial + teñido en disolución BCF Poliamida 6 ECONYL®**
Tamaño de baldosas	EN ISO 24342	50 x 50 / 19,68" x 19,68" (20 baldosas por caja)
Soporto primario	ISO 2424	Vellón de poliéster
Soporto secundario	ISO 2424	EcoBase*
Altura total	ISO 1765	6.0 mm 0.2 inch
Altura de fibra	ISO 1766	2.7 mm 0.11 inch
Peso total	ISO 8543	4200 g/m <sup>2</sup> 124.0 oz/yd <sup>2</sup>
Peso de fibra total	ISO 2424	670 g/m <sup>2</sup> 19.8 oz/yd <sup>2</sup>
Peso de fibra en superficie	ISO 8543	430 g/m <sup>2</sup> 12.7 oz/yd <sup>2</sup>
Densidad de fibra	ISO 8543	0.159 g/cm <sup>3</sup> 0.0057 lb/in <sup>3</sup>
Puntadas	ISO 1763	1580 /dm <sup>2</sup> 132104 /yd <sup>2</sup>
Carga electrostática	ISO 6356	≤ 2.0 kV
Clasificación para uso	EN 1307	33 Comercial - uso intenso
Resistencia vertical	ISO 10965	Ohm ≤ 1 x 10 <sup>9</sup>
Estabilidad dimensional	EN 986	≤ 0.2 %
Aislamiento del sonido de impacto ΔLW	ISO 10140	21 dB
Absorción del sonido	ISO 354	0,15 α <sub>w</sub>
Inflamabilidad	EN 13501-1	Bfl - s1 (suelta a prueba)

## Especificaciones preliminares

Los pisos DESSO deben instalarse de acuerdo con las instrucciones de instalación de Tarkett y las normas comerciales reconocidas. Un programa eficaz y regular de limpieza y mantenimiento es vital para conservar un alto nivel de apariencia. Los productos para pisos DESSO sólo deben utilizarse como revestimientos de pisos. Nota: Tarkett se reserva el derecho de modificar estas especificaciones sin previo aviso. Para conocer las últimas versiones de las especificaciones técnicas, consulte nuestra página de Internet: [www.tarkett.com](http://www.tarkett.com).




  
 EN 14041  
 0493-CPR-0002

Producido por:  
 Tarkett BV  
 PO BOX 169  
 NL - 5140AD Waalwijk



\* ECONYL® es un hilo hecho de contenido 100% regenerado. El porcentaje total de contenido regenerado varía según el producto y el color. Si un color contiene ECONYL® y el porcentaje exacto se puede encontrar en nuestro sitio web: [www.tarkett.com](http://www.tarkett.com).

\*\* DESSO EcoBase® es un respaldo basado en poliolefina. "Definido positivamente" significa: todos los ingredientes han sido evaluados como Verdes (óptimos) o Amarillos (tolerables) según los criterios de evaluación Cradle to Cradle®. Como se describe en la norma de producto certificada Cradle to Cradle® Versión 3.1. El porcentaje total de contenido reciclado varía según el producto y el color, lo cual se puede encontrar en nuestro sitio web: [www.tarkett.com](http://www.tarkett.com).

# Jeans Twill

Product specification according to EN 1307, Description du produit selon EN 1307, Productspecificatie volgens EN 1307, Produktbeschreibung nach EN 1307

Fabrication / Aspecto	ISO 2424	Tuftado 1/10" Bucle estructurado
Tipo de fibra	ISO 2424	Teñido espacial + teñido en disolución BCF Poliamida 6 ECONYL®**
Tamaño de baldosas	EN ISO 24342	50 x 50 / 19,68" x 19,68" (20 baldosas por caja)
Soporto primario	ISO 2424	Vellón de poliéster
Soporto secundario	ISO 2424	DESSO EcoBase*
Altura total	ISO 1765	7.0 mm 0.3 inch
Altura de fibra	ISO 1766	3.3 mm 0.13 inch
Peso total	ISO 8543	4300 g/m <sup>2</sup> 126.9 oz/yd <sup>2</sup>
Peso de fibra total	ISO 2424	745 g/m <sup>2</sup> 22.0 oz/yd <sup>2</sup>
Peso de fibra en superficie	ISO 8543	475 g/m <sup>2</sup> 14.0 oz/yd <sup>2</sup>
Densidad de fibra	ISO 8543	0.144 g/cm <sup>3</sup> 0.0052 lb/in <sup>3</sup>
Puntadas	ISO 1763	1580 /dm <sup>2</sup> 132104 /yd <sup>2</sup>
Carga electrostática	ISO 6356	≤ 2.0 kV
Clasificación para uso	EN 1307	33 Comercial - uso intenso
Resistencia vertical	ISO 10965	Ohm ≤ 1 x 10 <sup>9</sup>
Estabilidad dimensional	EN 986	≤ 0.2 %
Aislamiento del sonido de impacto ΔL <sub>w</sub>	ISO 10140	23 dB
Absorción del sonido	ISO 354	0,20 aw
Inflamabilidad	EN 13501-1	Bfl - s1 (suelta a prueba)

## Especificaciones preliminares

Los pisos DESSO deben instalarse de acuerdo con las instrucciones de instalación de Tarkett y las normas comerciales reconocidas. Un programa eficaz y regular de limpieza y mantenimiento es vital para conservar un alto nivel de apariencia. Los productos para pisos DESSO sólo deben utilizarse como revestimientos de pisos. Nota: Tarkett se reserva el derecho de modificar estas especificaciones sin previo aviso. Para conocer las últimas versiones de las especificaciones técnicas, consulte nuestra página de Internet: [www.tarkett.com](http://www.tarkett.com).

# Jeans Stonewash

Product specification according to EN 1307, Description du produit selon EN 1307, Productspecificatie volgens EN 1307, Produktbeschreibung nach EN 1307

Fabrication / Aspecto	ISO 2424	Tuftado 1/10" Bucle estructurado
Tipo de fibra	ISO 2424	Teñido espacial + teñido en disolución BCF Poliamida 6 ECONYL®**
Tamaño de baldosas	EN ISO 24342	50 x 50 / 19,68" x 19,68" (20 baldosas por caja)
Soporto primario	ISO 2424	Vellón de poliéster
Soporto secundario	ISO 2424	DESSO EcoBase*
Altura total	ISO 1765	7.0 mm 0.3 inch
Altura de fibra	ISO 1766	3.3 mm 0.13 inch
Peso total	ISO 8543	4300 g/m <sup>2</sup> 126.9 oz/yd <sup>2</sup>
Peso de fibra total	ISO 2424	780 g/m <sup>2</sup> 22.0 oz/yd <sup>2</sup>
Peso de fibra en superficie	ISO 8543	505 g/m <sup>2</sup> 14.0 oz/yd <sup>2</sup>
Densidad de fibra	ISO 8543	0.153 g/cm <sup>3</sup> 0.0052 lb/in <sup>3</sup>
Puntadas	ISO 1763	1580 /dm <sup>2</sup> 132104 /yd <sup>2</sup>
Carga electrostática	ISO 6356	≤ 2.0 kV
Clasificación para uso	EN 1307	33 Comercial - uso intenso
Resistencia vertical	ISO 10965	Ohm ≤ 1 x 10 <sup>9</sup>
Estabilidad dimensional	EN 986	≤ 0.2 %
Aislamiento del sonido de impacto ΔL <sub>w</sub>	ISO 10140	21 dB
Absorción del sonido	ISO 354	0,15 aw
Inflamabilidad	EN 13501-1	Bfl - s1 (suelta a prueba)

## Especificaciones preliminares

Los pisos DESSO deben instalarse de acuerdo con las instrucciones de instalación de Tarkett y las normas comerciales reconocidas. Un programa eficaz y regular de limpieza y mantenimiento es vital para conservar un alto nivel de apariencia. Los productos para pisos DESSO sólo deben utilizarse como revestimientos de pisos. Nota: Tarkett se reserva el derecho de modificar estas especificaciones sin previo aviso. Para conocer las últimas versiones de las especificaciones técnicas, consulte nuestra página de Internet: [www.tarkett.com](http://www.tarkett.com).



Producido por:

Tarkett BV  
PO BOX 169  
NL - 5140AD Waalwijk



AFOA6C42

PREFERRED

\* ECONYL® es un hilo hecho de contenido 100% regenerado. El porcentaje total de contenido regenerado varía según el producto y el color. Si un color contiene ECONYL® y el porcentaje exacto se puede encontrar en nuestro sitio web: [www.tarkett.com](http://www.tarkett.com).

\*\* DESSO EcoBase® es un respaldo basado en poliolefina. "Definido positivamente" significa: todos los ingredientes han sido evaluados como Verdes (óptimos) o Amarillos (tolerables) según los criterios de evaluación Cradle to Cradle®. Como se describe en la norma de producto certificada Cradle to Cradle® Versión 3.1. El porcentaje total de contenido reciclado varía según el producto y el color, lo cual se puede encontrar en nuestro sitio web: [www.tarkett.com](http://www.tarkett.com).



Producido por:

Tarkett BV  
PO BOX 169  
NL - 5140AD Waalwijk



0FF95B6B

PREFERRED

\* ECONYL® es un hilo hecho de contenido 100% regenerado. El porcentaje total de contenido regenerado varía según el producto y el color. Si un color contiene ECONYL® y el porcentaje exacto se puede encontrar en nuestro sitio web: [www.tarkett.com](http://www.tarkett.com).

\*\* DESSO EcoBase® es un respaldo basado en poliolefina. "Definido positivamente" significa: todos los ingredientes han sido evaluados como Verdes (óptimos) o Amarillos (tolerables) según los criterios de evaluación Cradle to Cradle®. Como se describe en la norma de producto certificada Cradle to Cradle® Versión 3.1. El porcentaje total de contenido reciclado varía según el producto y el color, lo cual se puede encontrar en nuestro sitio web: [www.tarkett.com](http://www.tarkett.com).

Tarkett Diseño Humano-Consciente™

Tarkett Diseño Humano-Consciente™ es nuestro compromiso con las generaciones presentes y futuras. Para crear pisos y superficies deportivas que sean buenos para las personas y para el planeta. Y hacerlo todos los días.

Cumplimos con esto a través de la sinergia de tres compromisos:

- 1 Profunda comprensión humana
- 2 Elecciones conscientes. Para las personas y el planeta
- 3 Contigo. En cada paso del camino

---

## Tarkett B.V.

Taxandriaweg 15  
5142 PA Waalwijk  
The Netherlands

TEL. +31 (0)416 684100  
deso@tarkett.com  
[www.tarkett.com](http://www.tarkett.com)

## Acerca de Tarkett

Con una historia de 140 años, Tarkett es un líder mundial en soluciones innovadoras de pisos y superficies deportivas, con ventas netas de € 2.6 mil millones en 2020. Ofreciendo una amplia variedad de productos que incluye vinílico, linóleo, caucho, alfombra, madera, laminado, césped artificial y pistas de atletismo, el Grupo atiende a clientes en más de 100 países en todo el mundo. Tarkett cuenta con más de 12,000 empleados y 33 sitios industriales, y vende 1.3 millones de metros cuadrados de pisos cada día para hospitales, escuelas, viviendas, hoteles, oficinas, tiendas y campos deportivos. Comprometido a cambiar las reglas del juego con la economía circular y a reducir su huella de carbono, el Grupo ha implementado una estrategia de eco-innovación basada en los principios de Cradle to Cradle®, completamente alineada con su enfoque de Tarkett Diseño Humano-Consciente™. [www.tarkett.com](http://www.tarkett.com)

© Tarkett, Marzo 2021

Las descripciones, colores y especificaciones están sujetas a cambios sin previo aviso. Tarkett no se hace responsable de errores tipográficos/fotográficos. El producto real puede diferir de la ilustración. Todos los derechos reservados. Se prohíbe la reproducción total o parcial sin el consentimiento previo por escrito del titular de los derechos de autor. La información presentada en este documento no forma parte de ninguna cotización o contrato, se cree que es precisa y confiable y puede cambiar sin previo aviso. No se aceptará ninguna responsabilidad por parte del editor por cualquier consecuencia derivada de su uso. La publicación de este documento no implica la concesión ni la transmisión de ninguna licencia bajo derechos de patente u otros derechos de propiedad industrial o intelectual. En caso de duda o diferencias de interpretación, la versión en inglés prevalecerá sobre todas las demás versiones en otros idiomas.

Fotografía/postproducción: Alexander van Berge  
Estilismo: Bregje Nix  
Agradecimientos a:  
[www.kampanje.nl](http://www.kampanje.nl)  
Vitra.com & Functionals.eu

Foto portada: Jeans Original 8904